

**Comune di Palena
Provincia di Chieti**

**22 ELABORATI GRAFICI ESECUTIVI
(PARATIA DI PALI)**

OGGETTO: MIGLIORAMENTO SISMICO ISTITUTO COMPRENSIVO SITO NEL
COMUNE DI PALENA VIA FRENTANA N.2
(ADEGUAMENTO MEDIANTE DEMOLIZIONE E RICOSTRUZIONE CON
TRASFORMAZIONE IN EDIFICIO NZEB)

COMMITTENTE: Comune di Palena

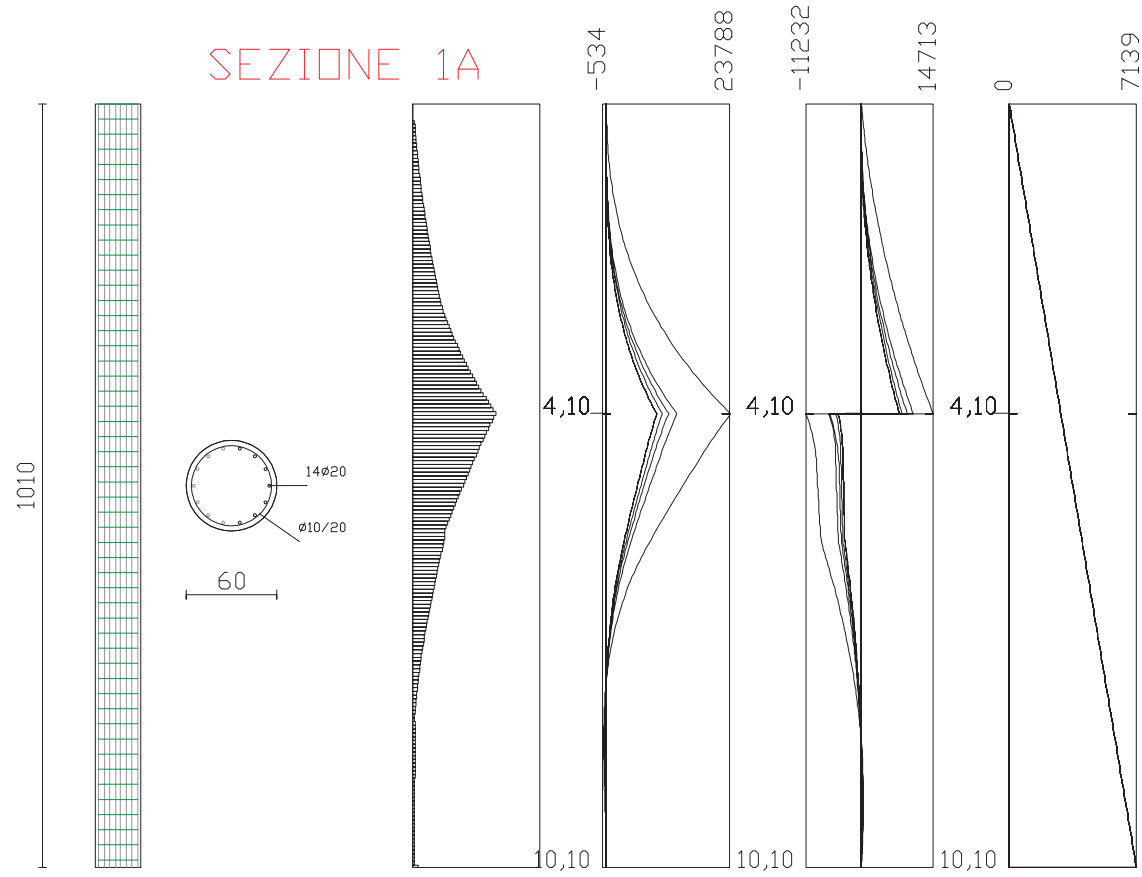
Il Progettista delle strutture

Il Direttore dei Lavori delle strutture

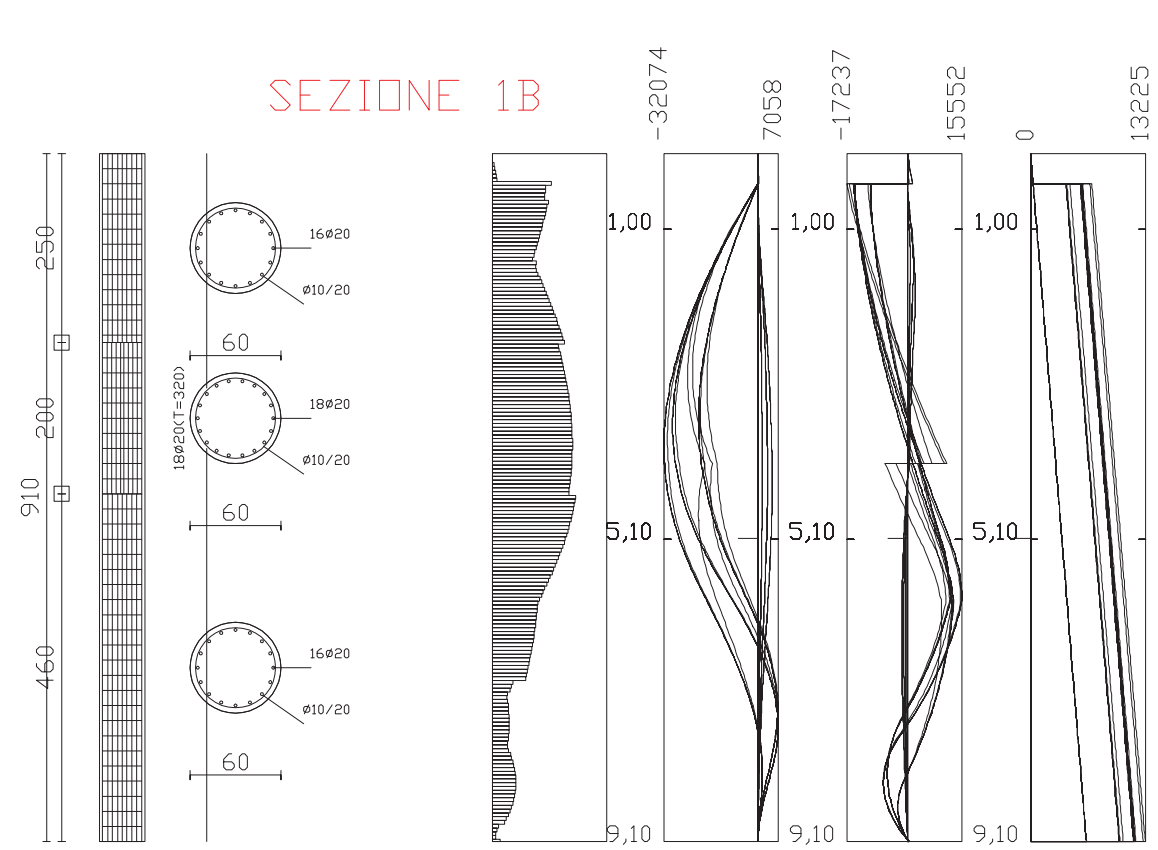
via Collesalardo snc - Palena
335-8306848 - dp@domicoparente.it

...

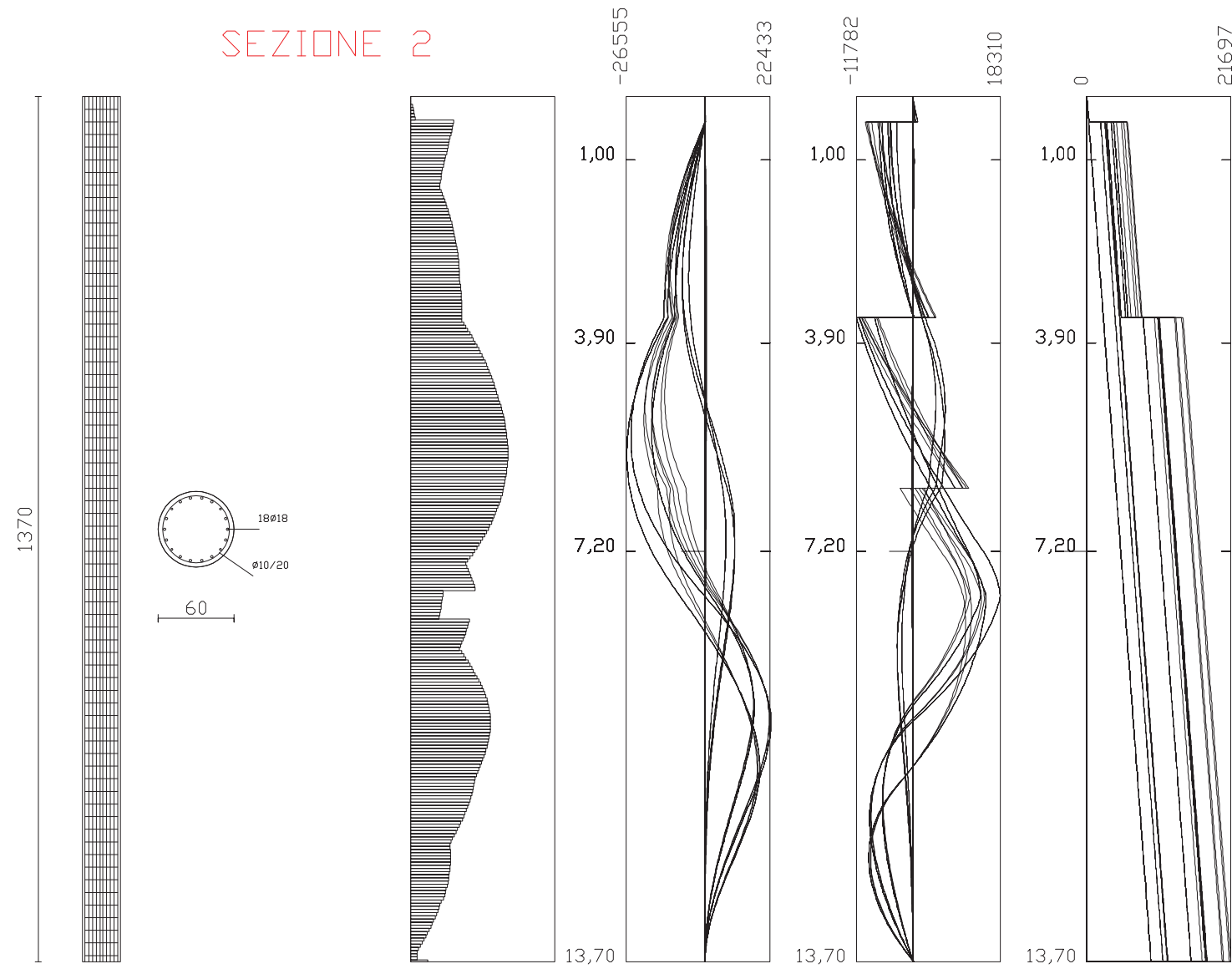
SEZIONE 1A



SEZIONE 1B

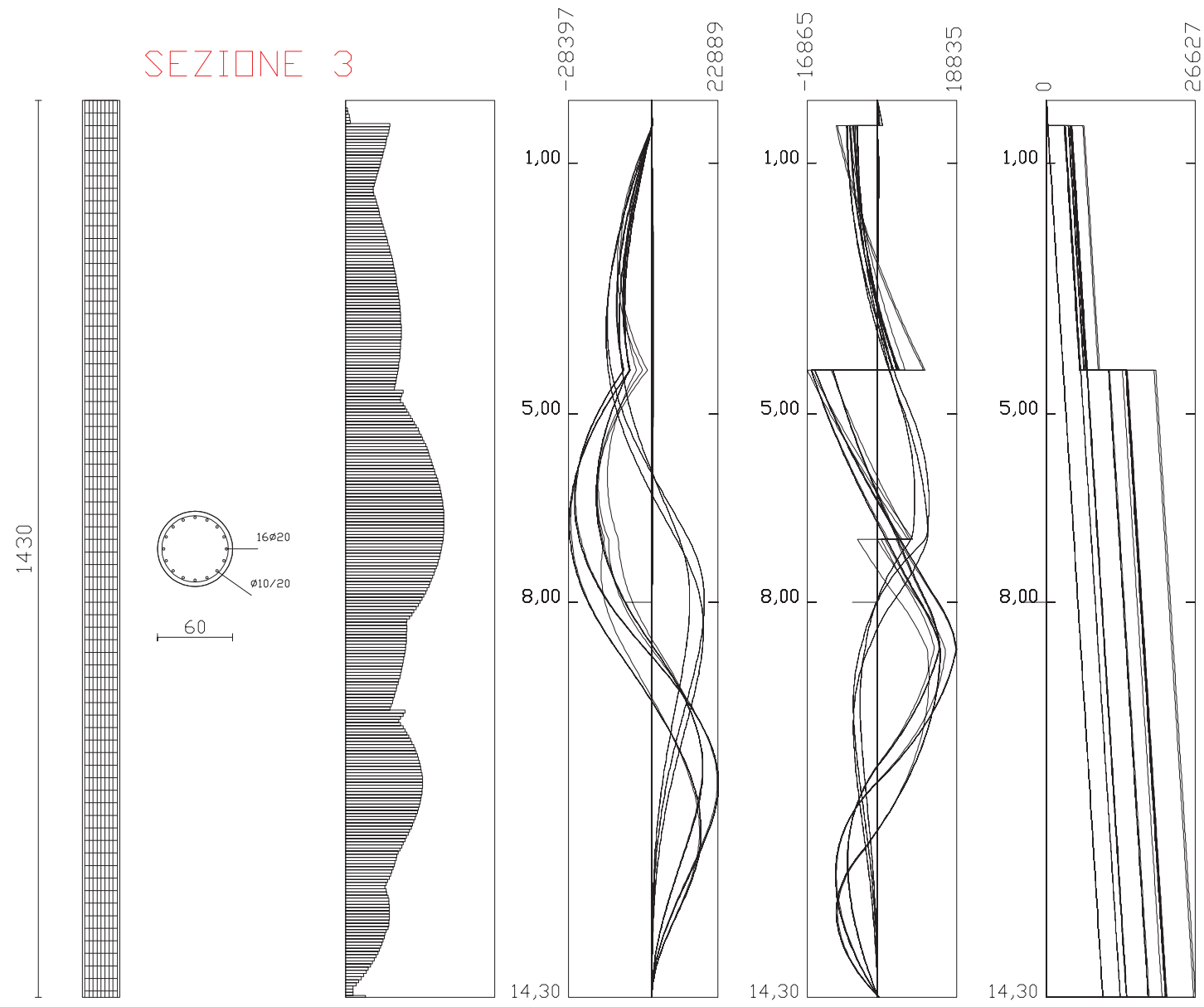


SEZIONE 2

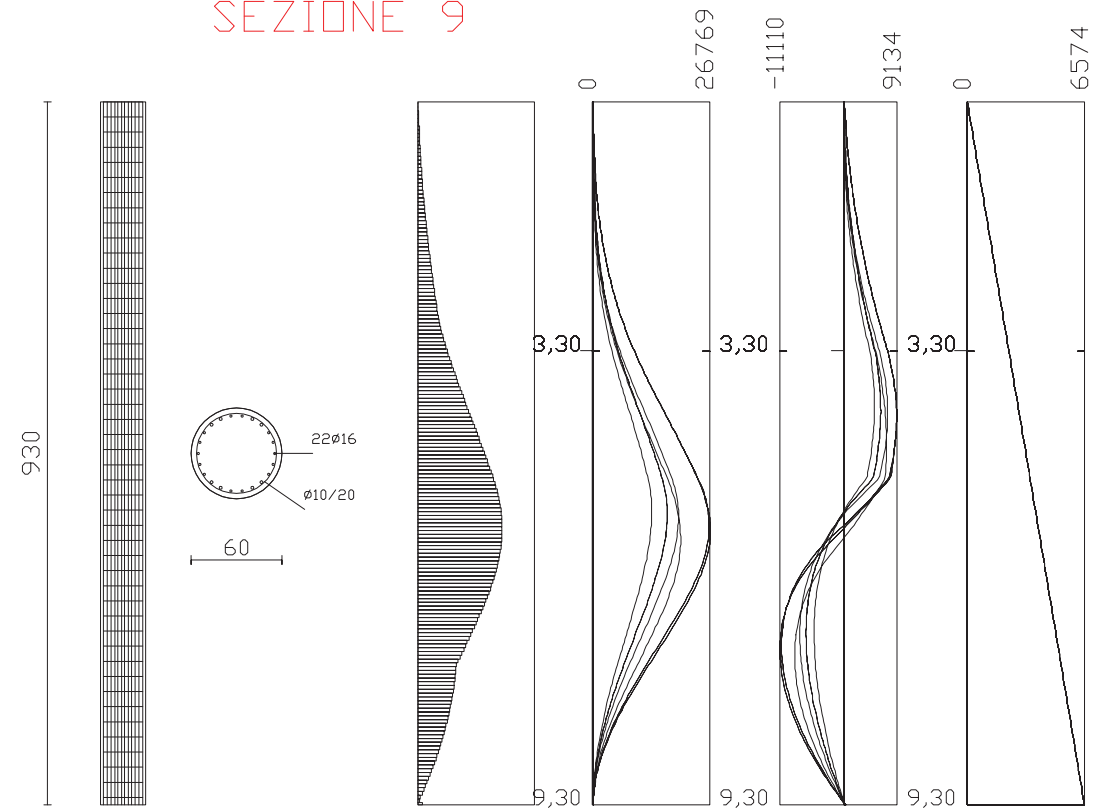


14 5 Esecutivi paratia di pali
SCALA 1:100

SEZIONE 3

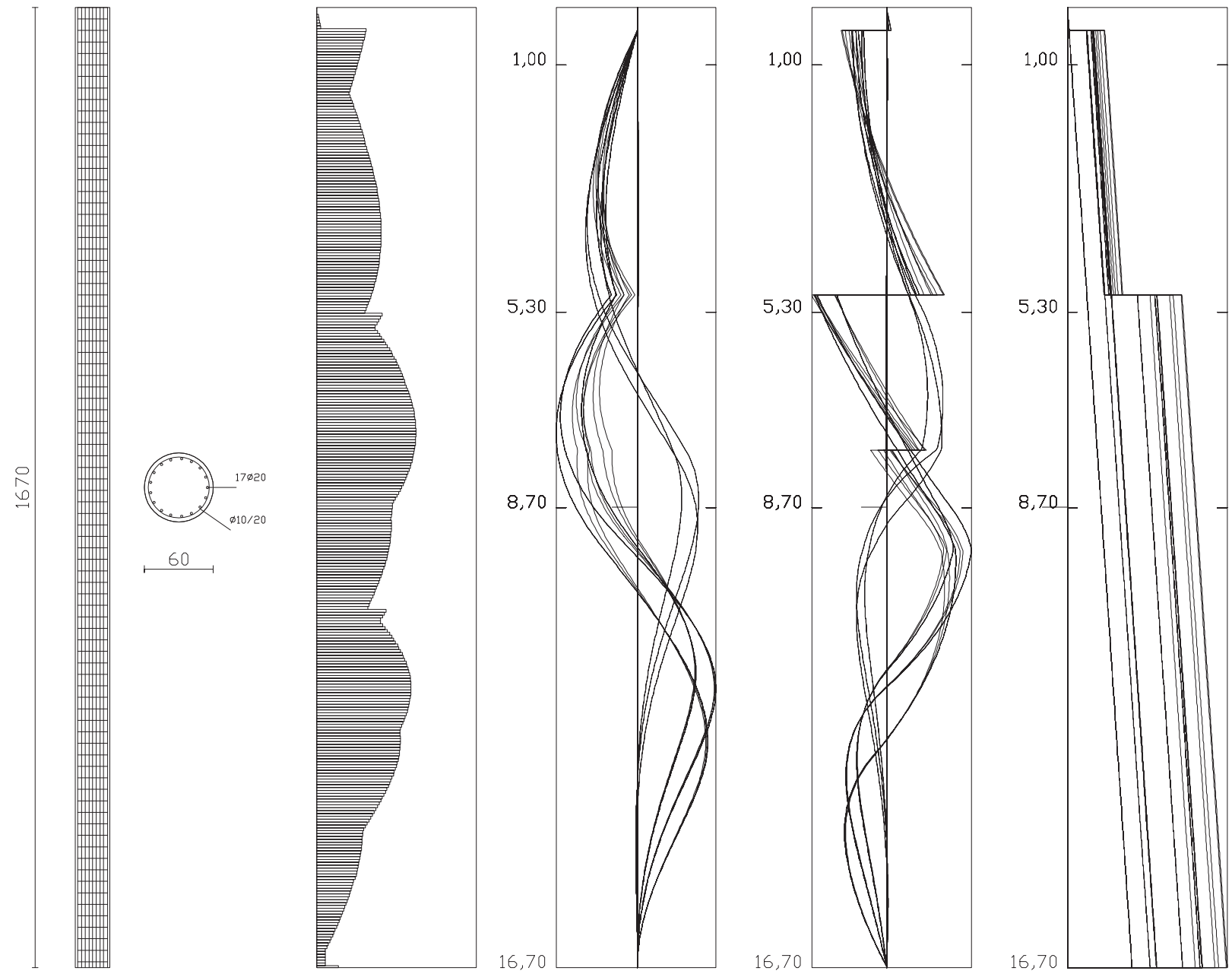


SEZIONE 9

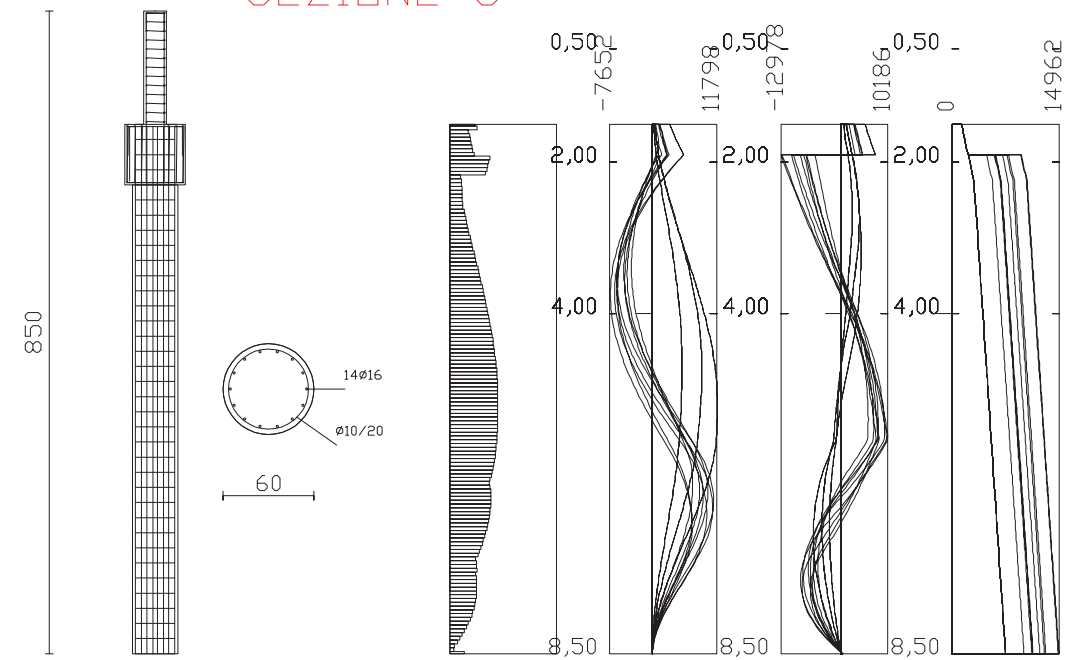


14 5 Esecutivi paratia di pali
SCALA 1:100

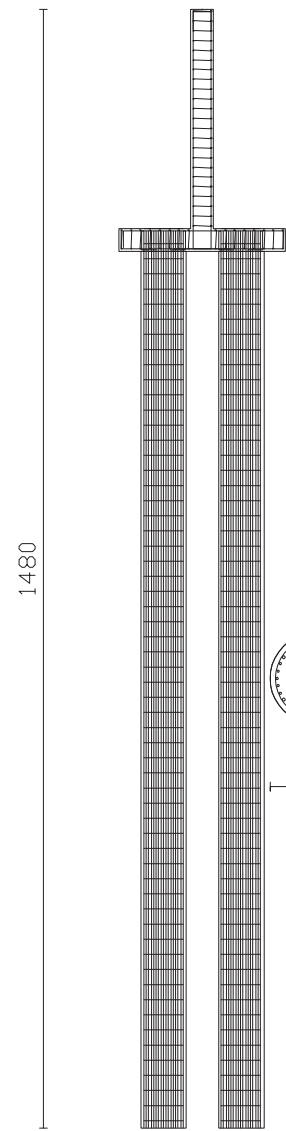
SEZIONE 4



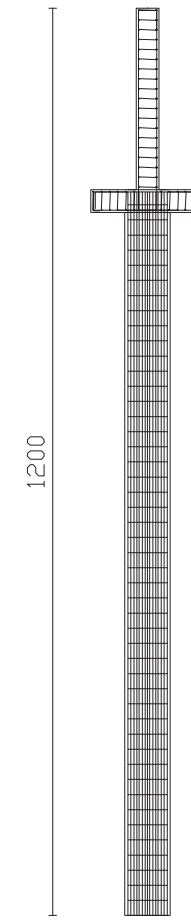
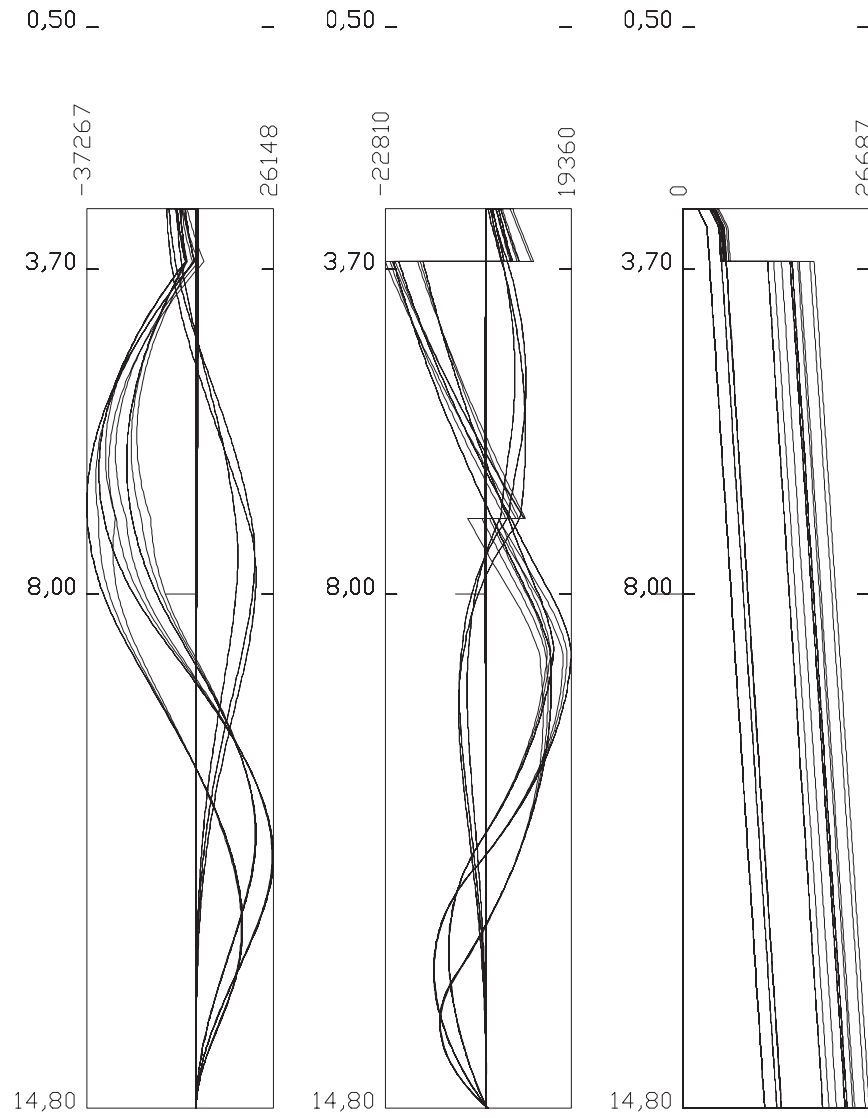
SEZIONE 8



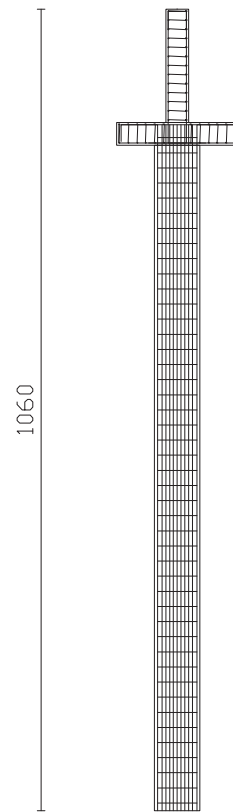
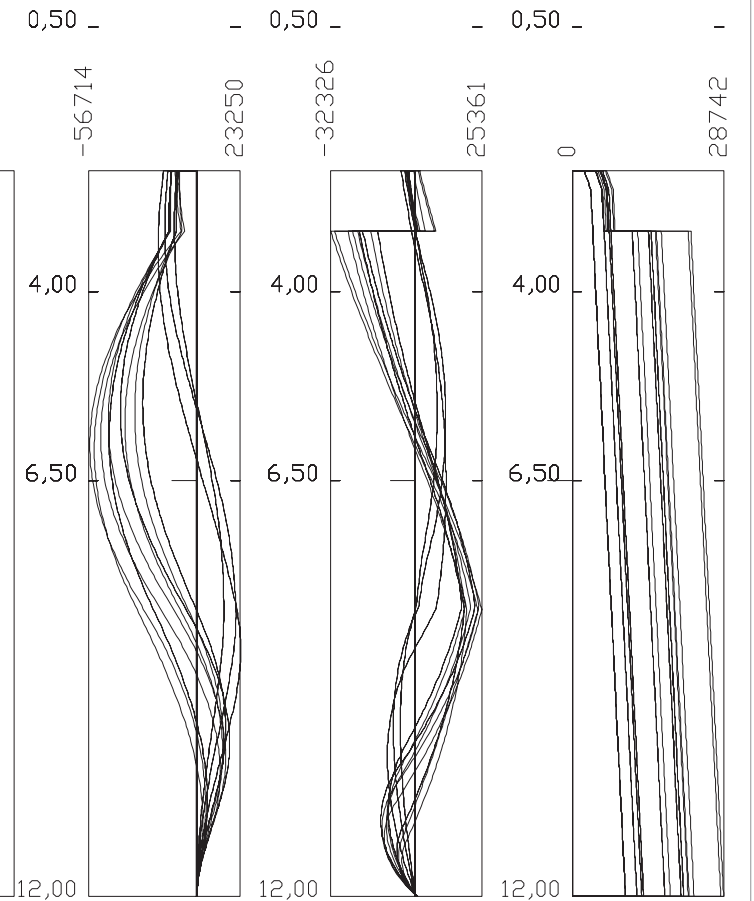
14 5 Esecutivi paratia di pali
SCALA 1:100



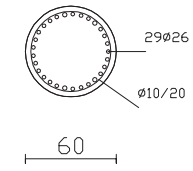
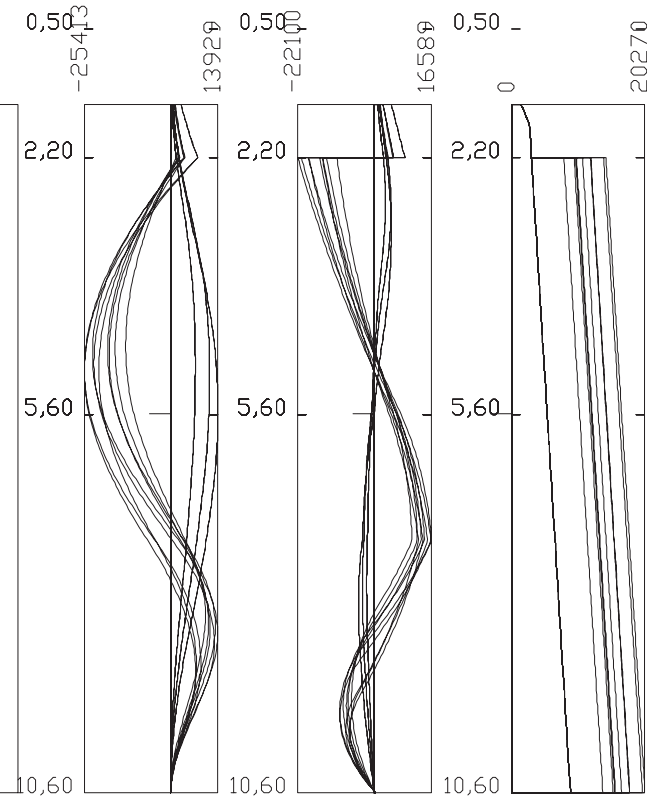
SEZIONE 5



SEZIONE 6

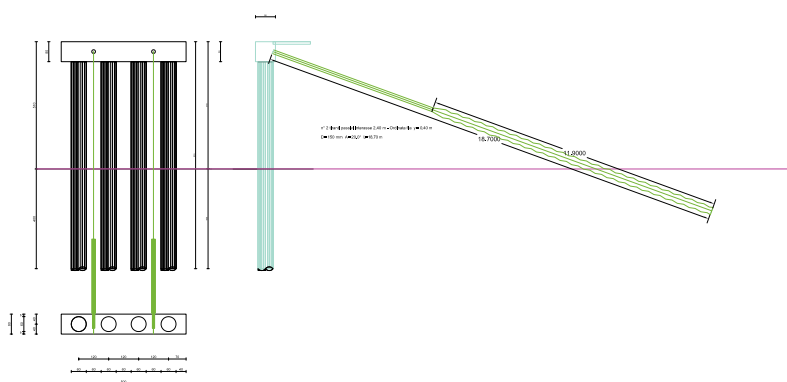


SEZIONE 7

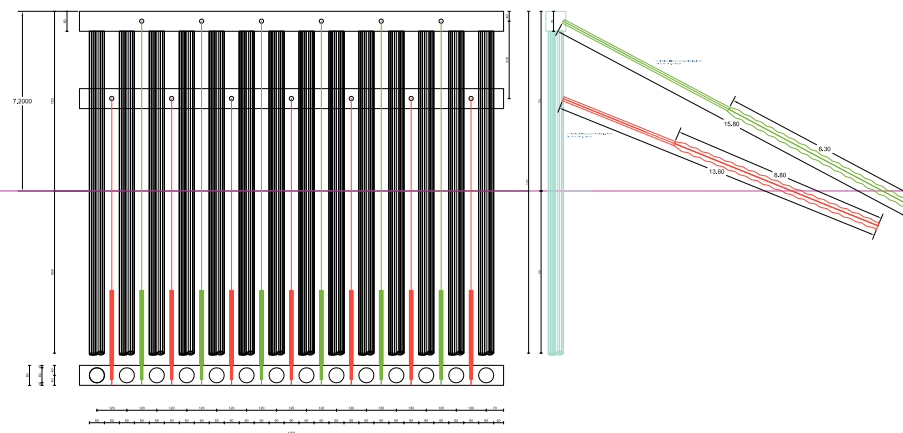


14 5 Esecutivi paratia di pali
SCALA 1:100

SEZIONE TIPO PARATIA 1B



SEZIONE TIPO PARATIA 2



VERIFICHE IN CORSO D'OPERA SUI TRINANTI

- PROVE DI VERIFICA POTRANNO ESSERE RICHIESTE DALLA DIREZIONE LAVORI E/O DAL COLLOCATORE AL FINE DI VERIFICARE L'ESATTEZZA DEI LAVORI.
- LE VERIFICHE SUI TRINANTI DEVONO ESSERE REALIZZATE PRIMA CHE SI INIZI LA VERIFICA FINALE DEL CORDOLO DI CEMENTO.
- PER IL TRINANTE DI PROVA SULLA CUNA DEL BIPEDON PORTABILE LE BARRI E LA RESISTENZA TESTATA FUORI DALLA SAGOMA DEL CORDOLO DI CEMENTO, IL TRINANTE DEVE ESSERE SOTTO AL PUNTO DI COLLEGAMENTO DEL CORDOLO SETTATO A FORMARE IL CONTRASTO.

IN GENERALE, IN QUESTA FASE, SI PREVEDE CHE LE PROVE DI VERIFICA VERRANNO ESSEGUITE DALLE PROVE INFERIORI DELLE FREQUENZE:

- 1 se il numero del Bordo è uguale a 10;
- 2 se il numero del Bordo è compreso tra 11 e 50;
- 3 se il numero del Bordo è compreso tra 51 e 100;
- 4 se il numero del Bordo è compreso tra 101 e 200;
- 5 se il numero del Bordo è compreso tra 201 e 500.

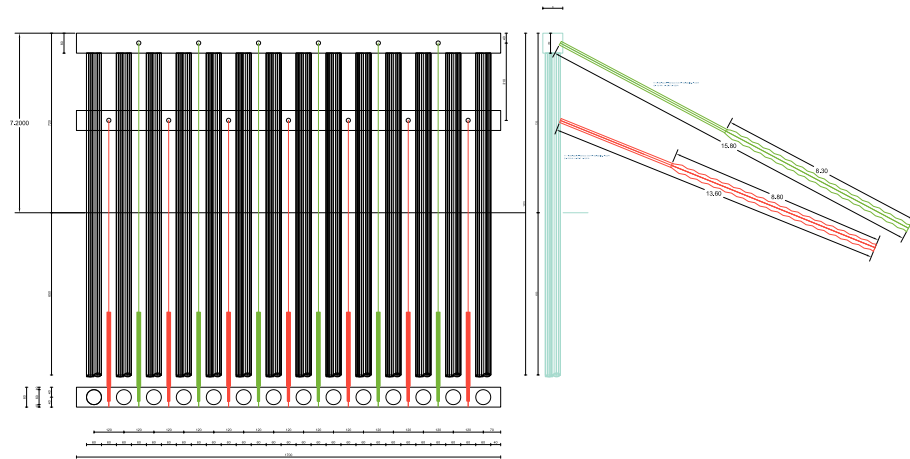
Il numero totale di prove è di 500, se il numero del Bordo è superiore a 500, PREVEDENDO UN TRINANTE A 1,5 VOLTE IL CARICO GREZZO RICHIESTO.
Il costo di controllo per la prova sarà pari a 0,84 Euro/bozza.

CARATTERISTICHE DEI MATERIALI

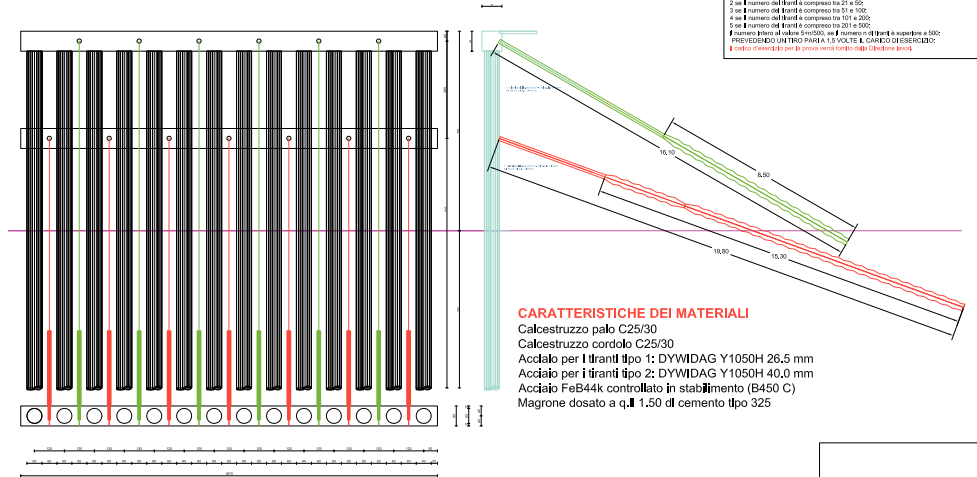
Calcestruzzo palo C25/30
 Calcestruzzo cordolo C25/30
 Acciaio per i tiranti tipo 1: DYWIDAG Y1050H 26.5 mm
 Acciaio per i tiranti tipo 2: DYWIDAG Y1050H 40.0 mm
 Acciaio FeB44k controllato In stabilimento (B450 C)
 Magrone dosato a q/l 1.50 di cemento tpo 325

SEZIONE PALIFICATA
 SCALA 1:100

SEZIONE TIPO PARATIA 2



SEZIONE TIPO PARATIA 3



VERIFICA IN CORSO D'OPERA SUI TRANTI

- PROVE DI VERIFICA POTRANNO ESSERE RICHIESTE DALLA DIREZIONE LAVORI ED/DA COLLAUDATORE AL FINE DI VERIFICARE L'ADEQUATEZZA DEL LAVORO.
- L'INDICAZIONE DEI TRANTI DA ESEGUIRE PER LE VERIFICHE VERBALE STRUTTURALE DEVE ESSERE INFORMATO DALLA DIREZIONE LAVORI.
- PER I TRANTI DI NUOVA SANCA, CURA DELL'IMPRESA PORTARE LE BARRE E LA RESINA IN TESTATA IN COLLA SINGOLA DEL CONDIZIONATO COLLECCIONARIA. I TRANTI DEVONO ESSERE BARRATI ALL'INTERNO DEL CONDOLO GETTATO A FORMARE IL CONTRASTO.

IN GENERALE, IN QUESTA FASE, SI PREVEDE CHE IN CORSO D'OPERA VERRANNO ESIGIATE LE SEGUENTI PROVE IN FUGAZIONE DELLE PRESURE:

- 1 su 8 tranti nel piano di riferimento o superiore a 20'
- 2 su 8 tranti nel piano compreso tra 17 e 20'
- 3 su 8 tranti nel piano compreso tra 14 e 17'
- 4 su 8 tranti nel piano compreso tra 11 e 14'
- 5 su 8 tranti nel piano compreso tra 8 e 11'

Il numero piano di colline è di 050, se il numero di tranti è superiore a 500. PREVEDENDO UN TRIO PAVIA 1.5 VOCE E COMPRESO D'ESERCIZIO.

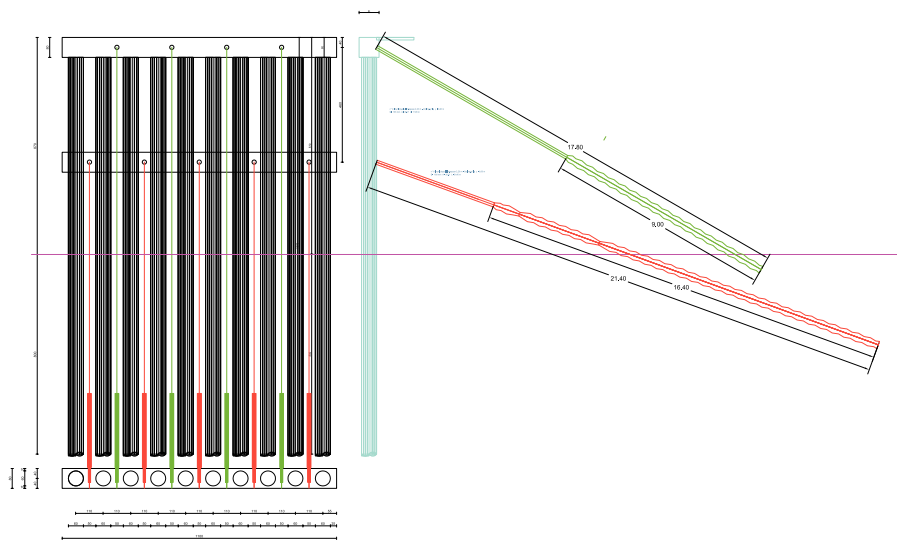
Il costo d'opera è per la prova vera lungo 1400 (Dipartimento)

CARATTERISTICHE DEI MATERIALI

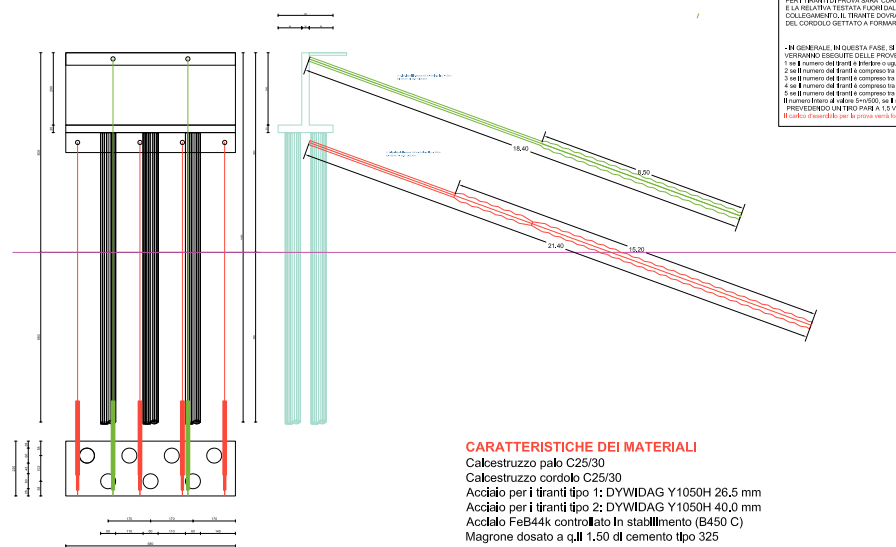
- Calcestruzzo palo C25/30
- Calcestruzzo cordolo C25/30
- Acciaio per i tranti tipo 1: DYWIDAG Y1050H 26.5 mm
- Acciaio per i tranti tipo 2: DYWIDAG Y1050H 40.0 mm
- Acciaio FeB44k controllato in stabilimento (B450 C)
- Magrone dosato a q. 1.50 di cemento tipo 325

SEZIONE PALIFICATA
SCALA 1:100

SEZIONE TIPO PARATIA 4



SEZIONE TIPO PARATIA 5



VERIFICA IN CORSO D'OPERA SUI TIRANTI

- PROVE DI VERIFICA POTRANNO ESSERE RICHIESTE DALLA DIREZIONE LAVORI SOLO DAL COLLAUDATORE AL FINE DI VERIFICARE L'ESATTEZZA DELL'OPERA.
- I TIRANTI DOVRA'NO ESSERE VERIFICATI DA ESAGUIRE PER LE VERIFICHE VERRA' STABILITO NECESSARIAMENTE DALLA DIREZIONE LAVORI.
- PER I TIRANTI DI PROVA SARA' CURA DELLA IMPRESA PORTARE LE BARRE STABILITE NECESSARIAMENTE DALLA DIREZIONE LAVORI.
- IL COLLEGAMENTO, IL TRONTO DOVRA' ESSERE LIBERO ALL'INTERNO DEL CORRIDOIO DETTATO A FORMARE IL CONCRETO.

IN GENERALE, IN QUESTA FASE, SI PRESUPONE CHE IN CORSO D'OPERA VERRANNO ESSEGUITE DELLE PROVE, IN BASE ALLE SEGUENTI FREQUENZE:

- 1 - se il numero dei tiranti è inferiore o uguale a 20;
- 2 - se il numero dei tiranti è compreso tra 21 e 50;
- 3 - se il numero dei tiranti è compreso tra 51 e 100;
- 4 - se il numero dei tiranti è compreso tra 101 e 200;
- 5 - se il numero dei tiranti è compreso tra 201 e 500;
- 6 - se il numero dei tiranti è superiore a 500;

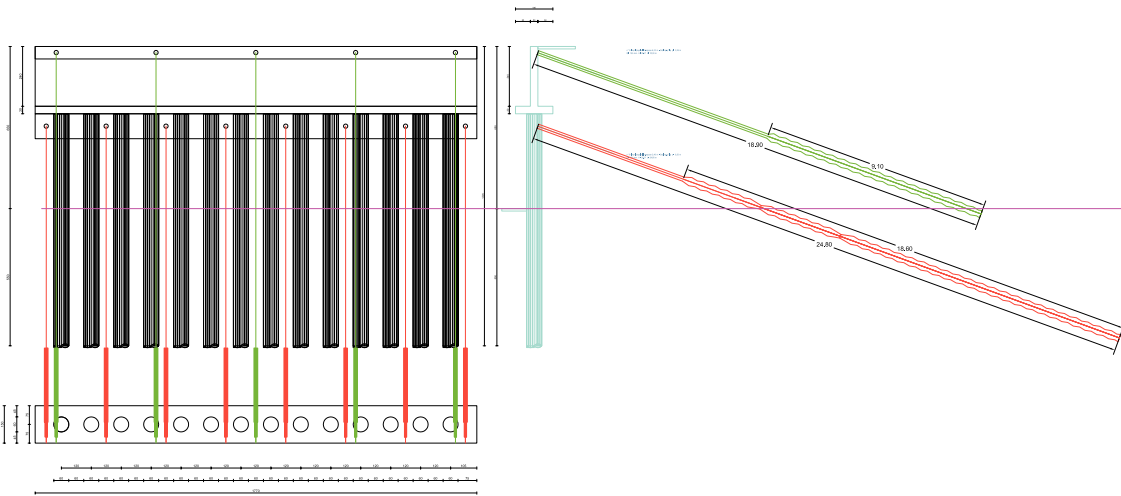
PREVEDENDO UN TIPO PARATIA A 15 ALTEZZA, CARICO DI ESERCIZIO:
Il carico di esercizio è pari a 1,50 di cemento tipo 325.

CARATTERISTICHE DEI MATERIALI

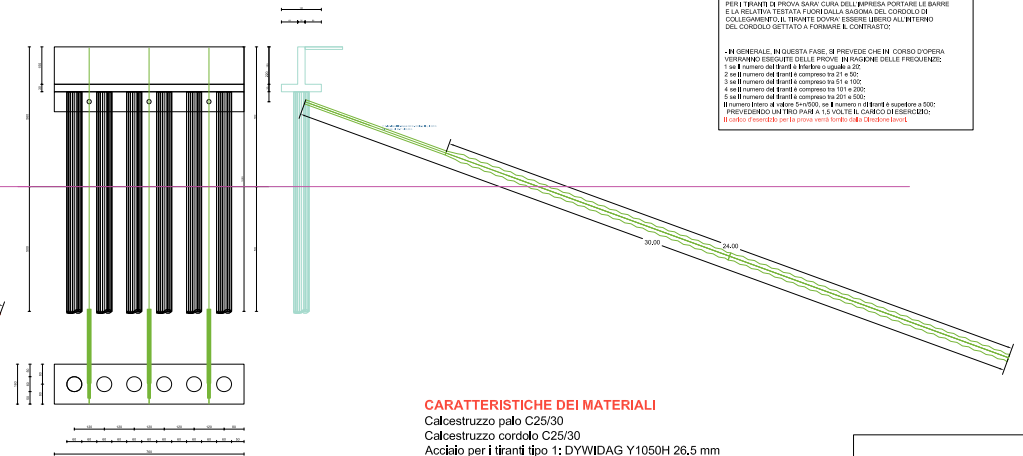
Calcestruzzo palo C25/30
 Calcestruzzo cordolo C25/30
 Acciaio per i tiranti tipo 1: DYWIDAG Y1050H 26,5 mm
 Acciaio per i tiranti tipo 2: DYWIDAG Y1050H 40,0 mm
 Acciaio FeB44k controllato in stabilimento (B450 C)
 Magrone dosato a q.li 1,50 di cemento tipo 325

SEZIONE PALIFICATA
 SCALA 1:100

SEZIONE TIPO PARATIA 6



SEZIONE TIPO PARATIA 7



VERIFICA IN CORSO D'OPERA SUI TRINANTI

- PROVE DI VERIFICA POTRANNO ESSERE RICHIESTE DALLA DIREZIONE LAVORI SOLO DAL COLLEGATORE AL FINE DI VERIFICARE L'ESISTENZA DELL'OPERA.
- NEL CASO DI TRINANTI DA ESEGUIRE PER LE VERIFICHE VERBALE STABILITA' RINDEGGIABILI DALLA DIREZIONE LAVORI.
- PERI TRINANTI DI PROVA GARANZIA DELLA BARRETTA PORTABILE BARRE E LA RELATIVA TETTATA FASCELLA DALLA BARRETTA DEL CONSOLIDAMENTO, IL TRINANTE DOVRA ESSERE SERRATO ALL'INTERNO DEL CONSOLIDAMENTO A FORMARE IL CONTRASTO.

IN GENERALE, IN QUESTA FASE, SI PREVEDE CHE IN CORSO D'OPERA VERRANNO ESEGUITE DELLE PROVE, IN CASO DI NECESSITA' DELLE FREQUENZE:

1. se il numero dei trinanti è inferiore a 20;
2. se il numero dei trinanti è compreso tra 21 e 50;
3. se il numero dei trinanti è compreso tra 51 e 100;
4. se il numero dei trinanti è compreso tra 101 e 200;
5. se il numero dei trinanti è superiore a 201 e 500;

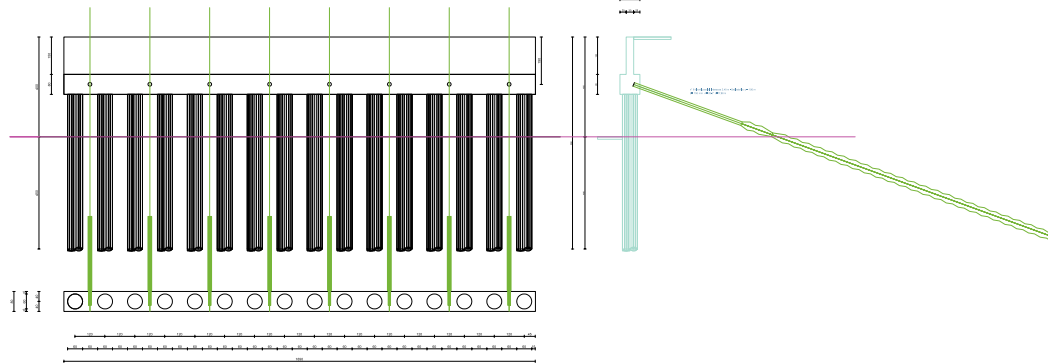
Il numero minimo di volte è 5 e il numero di trinanti superiore a 500. PREVEDENDO UN TRINANTE PER A 15 METRI DI CARICO DI CEMENTO. Il costo di esecuzioni per la prova verrà fornito dal Cliente.

CARATTERISTICHE DEI MATERIALI

Calcestruzzo palo C25/30
 Calcestruzzo cordolo C25/30
 Acciaio per i trinati tipo 1: DYWIDAG Y1050H 26,5 mm
 Acciaio per i trinati tipo 2: DYWIDAG Y1050H 40,0 mm
 Acciaio FeB44k controllato in stabilimento (B450 C)
 Magrone dosato a q.II 1.50 di cemento tipo 325

SEZIONE PALIFICATA
 SCALA 1:100

SEZIONE TIPO PARATIA 8



VERIFICA IN CORSO D'OPERA SUI TRANTI
 - PROVE DI VERIFICA POTRANNO ESSERE RICHIESTE DALLA DIREZIONE LAVORI
 E/DAL COLLABORATORE AL FINE DI VERIFICARE L'ESATTEZZA DEL LAVORO.
 - L'INDELLAZIONE DEI TRANTI DA ESEGUIRE PER LE VERIFICHE VERRA'
 DETERMINATA PRELIMINARMENTE DALLA DIREZIONE LAVORI.
 PER I TRANTI DI PROVA SARA' CURA DELLA DIREZIONE PORTARE LE BARRE
 E LA RELATIVA TESTATA FUORI DALLA SAGOMA DEL CORSO DI
 COLLEGAMENTO. IL TRANTE DOVRA' ESSERE LIBERO ALI INTORNO
 DEL CORSO D'GETTATO A FORMARE IL CONCRETO.

IN GENERALE, IN QUESTA FASE, SI PREVEDE CHE IN CORSO D'OPERA
 VERRANNO SEGUITE DELLE PROVE, PER RAGIONI DELLE PRECEDENZE:
 1 se il numero dei tranti è inferiore o uguale a 20
 2 se il numero dei tranti è compreso tra 21 e 50
 3 se il numero dei tranti è compreso tra 51 e 100
 4 se il numero dei tranti è compreso tra 101 e 200
 5 se il numero dei tranti è compreso tra 201 e 500
 Il numero delle prove è di 100, se il numero dei tranti eccede a 500
 PREVEDENDO UN TRIO PARIA A 1,5 VOLTE IL CARICO DI ESERCIZIO
 Il numero delle prove è governato dalle norme di class.

CARATTERISTICHE DEI MATERIALI

Calcestruzzo palo C25/30
 Calcestruzzo cordolo C25/30
 Acciaio per i tranti tipo 1: DYWIDAG Y1050H 26,5 mm
 Acciaio per i tranti tipo 2: DYWIDAG Y1050H 40,0 mm
 Acciaio FeB44k controllato in stabilimento (B450 C)
 Magrone dosato a qJl 1.50 di cemento tipo 325

SEZIONE PALIFICATA
 SCALA 1:100